

季刊

Midorino
Rehabilitation
Hospital

みどり野



CONTENTS

- 2P 院内感染対策
- 3P 特集～私の趣味～VOL.3
- 4P 事務部教育委員会 TQMサークル活動
- 5P 事務部教育委員会 TQMサークル活動
- 6P 特集～ステイホームの過ごし方～VOL.2
- 7P マルちゃんの独り言^⑮
- 8P 医療連携室
病院までのアクセス

vol.
31



医療法人社団 神奈川巨樹の会

みどり野リハビリテーション病院

〒242-0007 神奈川県大和市中央林間2丁目6-17

<http://www.midorino-hp.jp>

院内感染対策



院内感染対策実施中!!

全職員実行しておりますが、今回は遠藤さんの日常を撮影してみました!!



机も除菌



ベッドも除菌

手袋をして除菌
クロスを使用して
います。

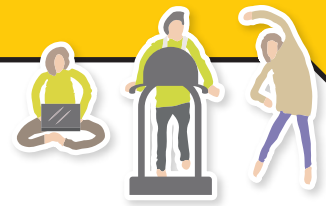


ドアノブ、手摺り、ベッド等…患者様や職員が
触れる所を毎日、除菌クロスを使用し院内清拭
を行っております。



私の趣味

VOL.3



私の趣味はエキストラです。以前映像制作会社でスタジオのスケジュール調整をする業務をしていました。いくつかの班が撮影機材を持って色々な場所で撮影し、スタジオに持ち帰っては夜遅くまで編集、音を付ける等の繰り返しでした。そんな中、撮影現場から連絡があり急遽エキストラをする機会がありました。顔などともに映ることはありません。ですが楽しいのです。現実とは違った空間の世界で毎日の業務のストレス等が癒される感じです。時は流れ、職場も変わり現在に至っていますが、その後エキストラ専門の事務所に登録し今ではたまにセリフや役名がつくなど、ドラマ・CM・映画等で色々やらせてもらっています。

CW 建持



私の趣味はDJをすることです。DJとは2つの曲をMIXし、場に流れている音楽を途切れさせずに繋いでいくのが特徴です。音楽のジャンルは



色々ありますが、私は主にハウスミュージックでプレイすることが多いです。現在では、PCから音楽を流すPCDJが主流ですが、自分はアナログレコードにはデジタル音源には勝てない音の厚みがあるのでお勧めです。これからたくさんの音楽に触れて楽しんでいきたいと思います。



リハビリテーション科 天下井



“食パン”と聞いて皆さんはどのようなパンを想像しますか？最近中にはあんこやチョコなどが練りこまれているもの、小麦粉やバターの材料に拘って作られているもの、食パンだけを販売しているお店もあります。そんな専門店が店先からとても良い匂いがしています。

食べ方もトースターで焼いて食べたり、そのまま食べたり。買った当日と次の日で微妙に違う味わいを楽しめます。そんな至福の時間を過ごせる食パンと出会えることが昨今のコロナ禍でのささやかな趣味となっています。

クラーク H.M

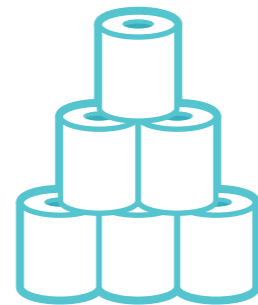


事務部教育委員会 TQMサークル活動

総務課

サークル名	みどり野よくし隊
テーマ	トイレトーパー使用量の削減について
理由	使用量が多い、トイレ詰まりが多い
目標	職員トイレのトイレトーパーの使用量を11月末までに20%削減する。
対策	啓発ポスターを作成。各トイレ個室に貼って周知した

別階や対象のトイレの詰まりが発生。正確な数字が出せなかった。しかしトイレ詰まりは解消傾向にある。



今後もより良い病院を目指して活動を続けてしていきます

TQMとは?

Total Quality Managementの略。

全員・全体で医療サービスの質を継続的に向上させることです。

目的は?

TQMによって医療の質を向上させること。

部署ごとにテーマを決めそれに向かって取り組んでいきます。

結果は?

月に数回程度集まって活動し12月までに完成させる。

結果はグループ病院全体で発表する。

医事課

サークル名	みどり野医事課
テーマ	未収金回収の統一の見解について
理由	毎月の定期請求・退院時の支払いの徹底が図れるように
目標	
対策	

〇〇を実施しました。結果は〇〇でした。





STAY HOME

～ステイホームの過ごし方～ VOL.2

「ラグ待て!」危険な時のコマンドは欠かせない。人間の散歩・・・

ではなく、犬の散歩をしたいという思いから、キャバリアのラグは小さい頃から5mのロングリードでお散歩だ。だから、いつもフリーダムに駆けずり回る。あまりの落ち着きのなさに恥ずかしいと思うこともしばしば。「待て!」「よし!」「戻るよ!」アイコンタクトを取りながらのお散歩は楽しい。良く行く県立公園は、



緊急事態宣言中は利用できずしばらくは近所で我慢。お散歩の後の寝顔、癒しだなあ。

経理課 吉野

コロナが流行り出したので、以前から興味があったAmazonプライムに登録してみました。思っていた以上に番組数も多く、色々な映画やテレビ番組を観て過ごしています。その中でも最近ハマっているのが、松重豊さん主演の「孤独のグルメ」です。以前からテレビで放映していましたが、深夜帯の番組でなかなか見る機会がありませんでした。

2012年放映開始から現在のシーズン9までの構成スタイルはほぼ変わっておらず、そこが安心して見続けられるポイントなのかなと思っています。そしてあの食べっぷり!画面越しでも美味しさが伝わってくる姿を演じている松重さんは本当にすごいです。コロナが落ち着いたなら紹介されていたお店に行ってみようと思っています。

薬剤科 K・S



マルちゃんの独り言



洋梨のお話

皆さん、洋梨をご存じですよ。ラ・フランスとも呼ばれますが、おしゃれな果物店で販売しています。まだ、高級な果物の範疇にはいり1個¥500以上の価格がついています。この果物は、原産国はフランスです。発見されたのは、1884年で、まだ発見から150年しか経過していないそうです。

「フランスを代表するにふさわしい果物」と絶賛し、ラ・フランスと名前がついたようです。そんなフランスを代表する果物ですが、フランスではすでに一度絶滅してしまったそうです。なぜ、絶滅してしまったのでしょうか。

その原因の一つは栽培の手間の多さだそうです。5月はじめに花を咲かせてから約5ヶ月後に収穫時期を迎えます。開花から通常1ヶ月ほどで収穫できる果物が多い中、5ヶ月かかるというのはかなり長い方だそうです。開花しても摘花を何度も繰り返し、厳選された約1~2割の果実だけを育てていくため、ごくわずかな量しか収穫できません。厳選した分、甘みが各果実に行き渡り、「バター・ペア」と呼ばれるにふさわしい濃厚な甘みと芳醇な香りを持ったラ・フランスができるのですが、時間と苦勞の割に収穫量が少ないのは効率が悪いようです。

原因の二つ目は、気候にあまり適していないということがあげられます。フランスは、比較的穏やかな気候で、寒すぎず暑すぎず良い気候です。乾燥した地域であることも、湿潤な地域が適するラ・フランスには合わない気候でした。

絶滅後も栽培を続け、日本一の生産量を誇っているのが山形県です。日本に入ってきたのは明治35年頃。山形には樹齢100年を超えるラ・フランスの木が現存しているため、日本に入ってから直ぐに山形にも伝わった事がわかります。この農園では雑草が生えていて、土壌の保水力が高まり果樹を夏場の乾燥から守ってくれる。さらに草の根が土を耕し、ふかふかにしてくれる効果もあるそうです。2つ目は「有袋栽培」。一つ一つに袋をかけていく栽培法です。果樹栽培では欠かせない農薬散布から果実を守り、病害虫から守ってくれます。一般的には、「無袋栽培」の方が色付きや味が良くなるそうですが、「有袋栽培」の方が甘みが増して美味しくなるそうです。

湿潤で温暖な気候を好むラ・フランスは、東北・信州にピッタリの地域で、且つ寒暖差が激しい山形では甘みがぎゅぎゅ詰まったラ・フランスを作ることができます。1991年には山形の全農がフランス国立研究所に苗木を100本寄贈し、また、ラ・フランスが栽培されるようになったそうです。

国名が入った珍しい果物なので、是非フランスでも栽培を続けてほしいですね。



医療連携室

医療連携室では、現在7名体制(看護師1名、ソーシャルワーカー6名)で患者様のサポートをさせていただいております。

患者様やご家族様より入退院に関わるご相談をお伺いし、解決に向けてお手伝いいたします。

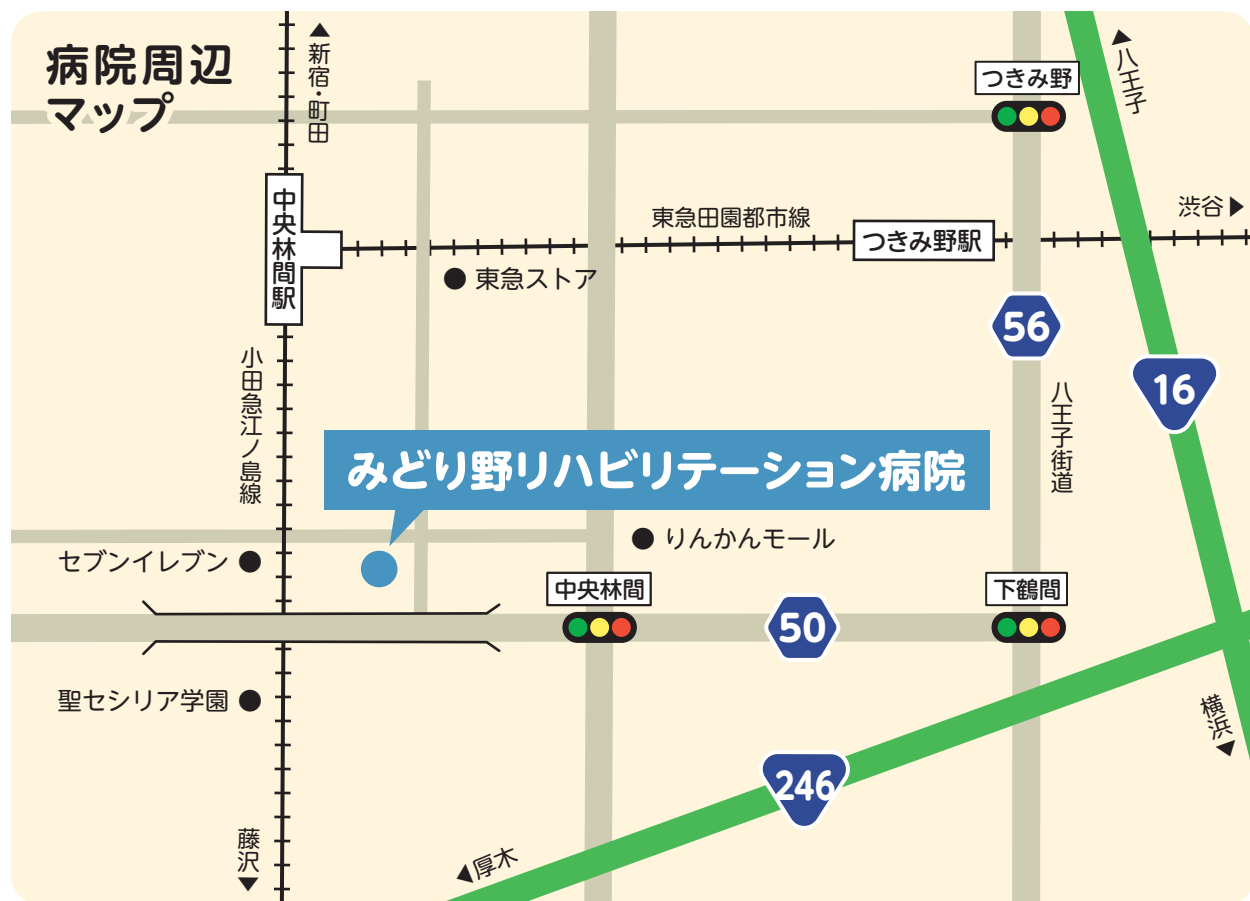
ご不明な点がございましたら、いつでもお気軽にご相談ください。



相談窓口／1階受付

受付時間／9:00～17:00(月曜日～土曜日)

みどり野リハビリテーション病院 医療連携室
(代表) TEL 046-271-1221 FAX 046-271-1220



みどり野リハビリテーション病院 広報誌

季刊みどり野 vol. 31

企画発行

みどり野リハビリテーション病院
広報委員会

〒242-0007
神奈川県大和市中央林間2丁目6-17
TEL 046-271-1221(代表)
FAX 046-271-1220



ホームページはココ