

季刊

Midorino
Rehabilitation
Hospital

みどり野



東京都 北の丸公園にて

CONTENTS

- 2P 着任職員紹介
- 3P 当院での取り組みについて
- 4P 医療安全研修
- 5P 特集～私の家族～VOL.2
- 6P マルちゃんの独り言⑩
- 7P グループ病院からのお知らせ
- 8P 医療連携室
病院までのアクセス

vol.

27



医療法人社団 東京巨樹の会

みどり野リハビリテーション病院

〒242-0007 神奈川県大和市中央林間2丁目6-17

<http://www.midorino-hp.jp>

着任職員紹介

はらだ
原田 事務長代行



● 経歴

- 1986年～ 医療事務として医事課勤務
- 2005年～ 臨床工学技士として血液浄化業務
- 2018年～ 狭山中央病院総務課勤務

● 出身 北海道

● 趣味 ジョギング

● 抱負

2020年7月16日付で、みどり野リハビリテーション病院に配属となりました。これを機会に初心に立ち返り仕事に取り組んで参ります。

● 休日の過ごし方 ジョギング

● 好きな食べ物 ブロッコリー

● 座右の銘 無事是名馬



当院での取り組みについて

VE/VF検査

嚥下障害に関する検査のことで、対象の患者様に対し、月2回外部の先生に来ていただき検査をしています。



▼ VE (嚥下内視鏡検査)



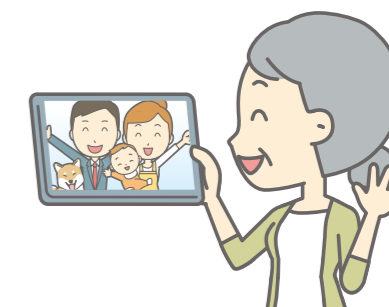
▼ VF (嚥下造影検査)



オンライン面会はじめました



8月まで新型コロナの影響に伴い、面会を禁止しておりましたが、9月より患者様とご家族様との間で、オンライン面会を実施しております。久しぶりの再会ということもあり、お互いに手を振り、笑顔で楽しそうに会話されていたのが印象に残りました。今後も引き続き、院内の環境整備・改善に努めていきます。



医療安全研修

令和2年9月23～25日

～研修に参加した感想について～

AEDの研修ありがとうございました。

実際にAEDを使ってみて、分からないところなど細かく教えてもらいながら行えたため、分かりやすかったです。

2人ペアになり、1人は心臓マッサージを行う人と、もう1人はAEDを使う人に分かれて行ったのですが、私はAEDの方を行い、心臓マッサージの方も体験してみたかったなと思いました!

看護部 平見

初めて医療安全研修に参加させて頂きました。

事前に観た映像で流れは確認していましたが、いざ実践となると、緊張もあり、思ったようにスムーズに進みませんでした。心臓マッサージはとても体力を必要とするものなので、交代して協力し合う事、AEDは電源を入れれば音声で順序立ててくれるので、落ち着いて操作する事が大切だと感じました。

倒れた人を見かけた時に自分は何かできるかと考えた事がありますが、今回の研修を通して少しでも力になれる勇気を持ちたいと思いました。

看護部 原口

私は、これまで何度かBLSの講習を受けていましたが、実際の日常生活では使用する場面がありませんでした。今回の講習を通して胸骨圧迫やAEDの使用方法などを再確認することができました。

医療機関ではいつ、どこで患者様が危険な状態になるか分からないため、職種に関係なく患者様を救うことができるように努める必要があると感じた講習でした。

リハビリテーション科 渡邊

※AED=Automated External Defibrillator(自動体外式除細動器)

BLS=Basic Life Support(1次救命処置)



特集

～私の家族～ VOL.2

🌟 職員の飼っている、かわいいペットたちを集めました 🌟



Trio the cats!



慈愛に満ちた眼差し



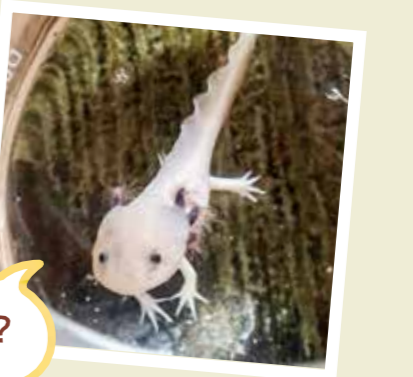
ハムスター🐹



可愛いでしょう!



ニャにしようかな・・・?



ごはん?

マルちゃんの独り言



チフスのメアリー

皆さんは、「チフスのメアリー」をご存じですか？

私も知らなかったのですが、1900年代初頭、アメリカのニューヨークに隣接するロングアイランド市で発生したチフス患者の発生と関連しています。

当時、そこで賄い婦として働いていたメアリー・マローンが主人公です。メアリーは、この賄い婦としてかかわった家庭のうちの(1900-1907)22人のチフス患者の発生に関わっていた。そのチフス感染源と目され、ニューヨークのイースト・リヴァーの中に浮かぶ島で、天然痘、結核など、ある程度の隔離を必要とする患者達が収容される病院へ移送された(この島には約3年収容されていた)。

彼女は、隔離されている間、163件の大便サンプルから120件のサンプルにチフス菌が陽性、43個のサンプルが陰性であった。彼女の排菌は間欠的であった。尿も検査されたが常に陰性であった(今でいう、無症候性キャリアー)。

「歩く腸チフス工場」「人間・培養試験管」と陰口もたたかれていたようです。

1908年に、アメリカの医学会で彼女の症例が報告され、以後「チフスのメアリー」という社会的に象徴する表現で呼ばれることとなった。

そもそもチフス菌ヒト腸チフスの原因菌、グラム陰性の桿菌で、サルモネラ属の代表的な病原菌です。1880年に発見され、菌は、患者の血液、便および尿から検出されます。動物では、チンパンジーだけが経口感染を起こすようです。現在でも、年間50例ほどの発生例が報告されている(赤痢、O-157などの腸管出血性大腸菌感染症などと同じ3類感染症に分類)。症状として、高熱(39℃~40℃)、胃痛、頭痛、便秘または下痢があります。

治療はニューキノロン系の抗生物質が第一選択であったが、最近は感受性のないチフス菌の出現も報告されてきている。

現在においては、新型コロナウイルスの蔓延で、不要・不急の外出の自粛が叫ばれています。東京都民は、Go To Travelにも参加できず、ストレスがたまる一方です。

コロナでも、「チフスのメアリー」のように、無症候性キャリアーの存在が明らかとなり、問題となっていますね。さらに、最近では感染への横の広がりばかりでなく、縦の感染(家族内感染)もその看護・介助をどうするかで問題となってきています。

この疾患に対する治療もとても大事ですが、公衆衛生的にしっかりとした検討もチフスに限らず重要と思われます。

そして、感染者やその無症候性キャリアーに対する攻撃(口撃)も、あるとききます。早くワクチンや特効薬ができ、この世界的な蔓延のある疾患の沈静化を祈るばかりです。



1909年ニューヨーク・アメリカン紙の記事

グループ病院からのお知らせ



一般社団法人 巨樹の会

八千代リハビリテーション病院

令和2年7月1日
南棟オープン



180床 → 240床



先進的なロボット技術を用いた
手・指のリハビリ機器も導入!



千葉県初上陸!

千葉県八千代市米本1808番地 TEL:047-488-1555(代表) <http://www.yachiyo-reha.com/>

医療連携室

医療連携室では、現在7名体制(看護師1名、ソーシャルワーカー6名)で患者様のサポートをさせていただいております。

患者様やご家族様より入退院に関わるご相談をお伺いし、解決に向けてお手伝いいたします。

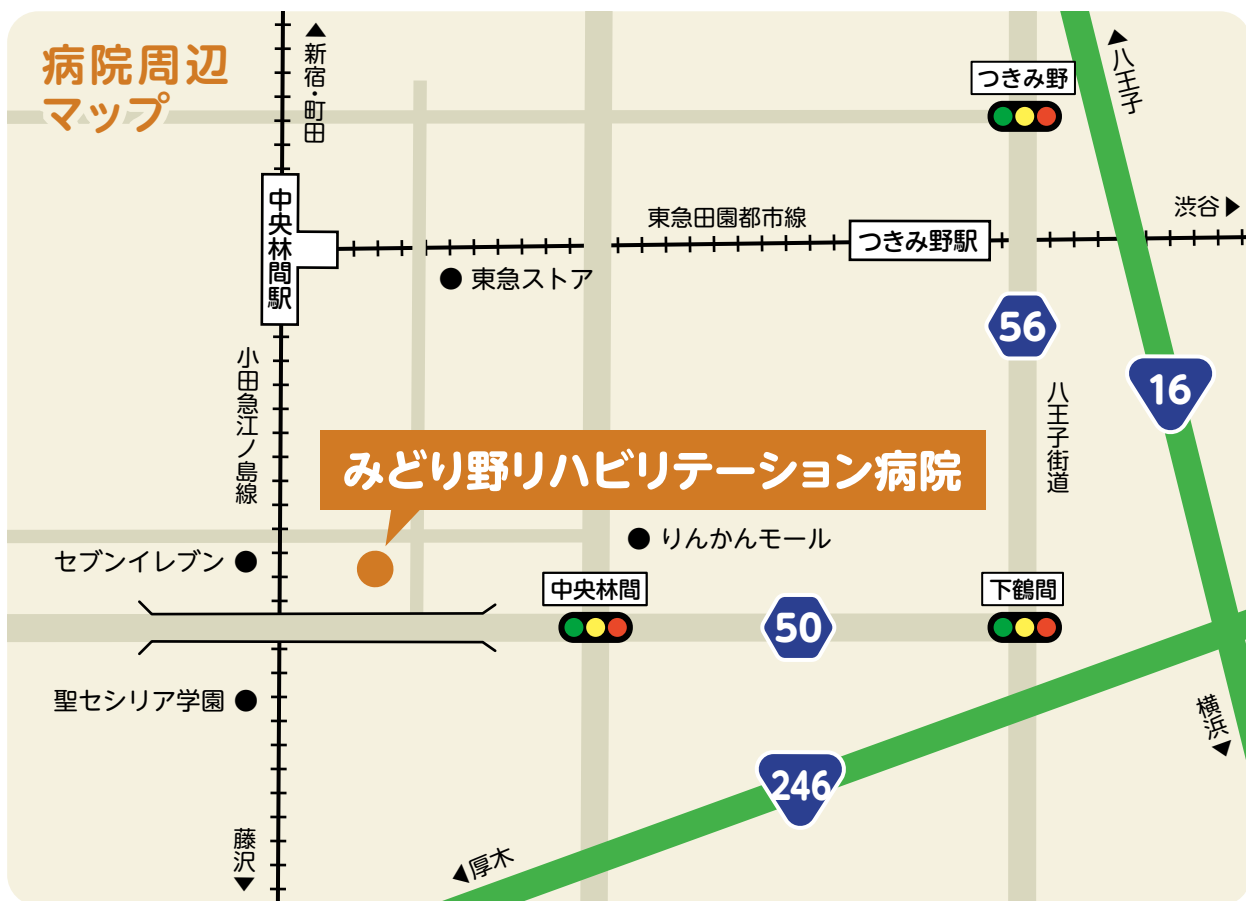
ご不明な点がございましたら、いつでもお気軽にご相談ください。



相談窓口／1階受付

受付時間／9:00～17:00(月曜日～土曜日)

みどり野リハビリテーション病院 医療連携室
(代表) TEL 046-271-1221 FAX 046-271-1220



みどり野リハビリテーション病院 広報誌

季刊みどり野 vol. 27



みどり野リハビリテーション病院
広報委員会

〒242-0007 神奈川県大和市中央林間2丁目6-17
TEL 046-271-1221(代表) / FAX 046-271-1220